

# **DebitTray program**

Leírás

Budapest  
2015

## Bevezetés

Egy-egy kintlévőséghez tartozó határidő elmulasztásának komoly következménye lehet. Éppen ezért a **Kintlévőség kezelő** program főmenü ablakában a program az indítása után kijelzi a kintlévőségekkel kapcsolatos lejárt határidőket. Ha egyéb teendő nincs a kintlévőségekkel kapcsolatban, akkor felesleges műveletnek tűnik csupán azért elindítani a programot, hogy ellenőrzésre kerüljön, hogy nincs-e valamilyen lejárt határidő.

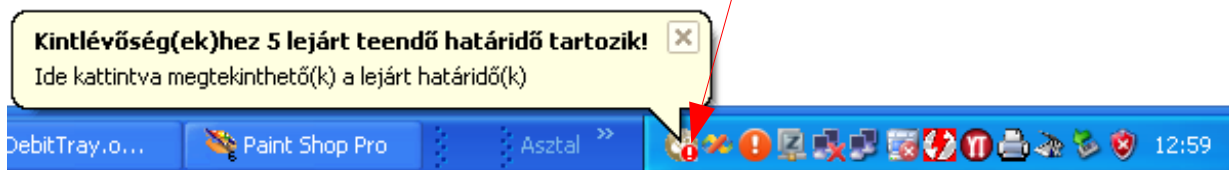
A fenti problémára ad kényelmes megoldást a kintlévőség határidőket figyelő (Clicxoft.DebitTray) program.

## A program kezelése

A programot célszerű a Windows startup programjai között elhelyezni, hogy különös kezelést ne igényeljen, azaz a számítógép bekapcsolása után automatikusan elinduljon. A program az elindulása után „elhelyezi” az ikonját a rendszer tálcán (System Tray):

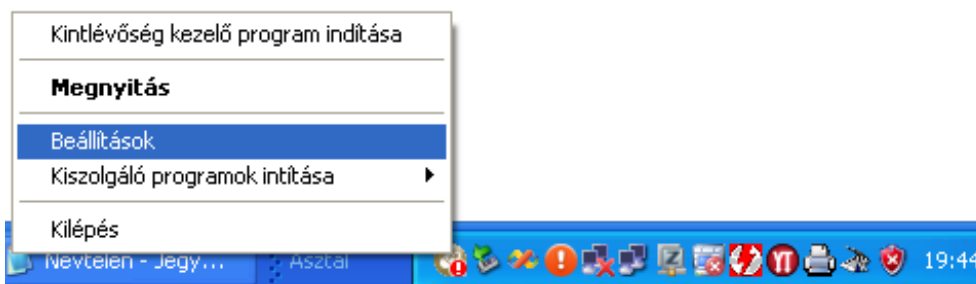


Az elindulás után a program a háttérben leellenőrzi a - beállításoknak megfelelően – hogy van(nak)-e lejárt határidő(k) a kintlévőségekhez. Amennyiben van(nak), akkor az ikon megváltozik (a jobb alsó sarkában a zöld alapú „pipa” helyett egy kis piros háromszögben egy fehér felkiáltójel), és egy „buborékban” kiírja a program a lejárt határidők számát:



## Program paraméterek beállítása

A jobb egér gombos menüben a **Beállítások** menüpontot kiválasztva



adhatók meg a program működésével kapcsolatos paraméterek:

Az **Adatbázis** csoportban adható meg, hogy mely adatbázis szerver mely adatbázisában tárolt kintlévőségek kerüljenek ellenőrzésre. A **Kapcsolat tesztelése** gomb segítségével leellenőrizhető, hogy helyesen lettek

megadva az adatok.

**Beállítások**

**Adatbázis**

Szerver:\* .\sqlexpress

Adatbázis:\* CobraConto

Kapcsolat tesztelése

**Felhasználó**

☒ Összes felhasználó ☐ Választott felhasználó

**Programindítási mód**

☐ Program indítása több példányban engedélyezett

**Program útvonalak**

Kintlévőség kezelő program:  
D:\VisualStudio\DebitManagementBin\Debug\X86\DebitManagement.exe

Felhasználó kezelő program:  
D:\VisualStudio\AdminBin\Debug\x86\ClicXoft.Admin.exe

Adatbázis kezelő program:  
D:\VisualStudio\DbCreatorBin\Debug\x86\ClicXoft.DbCreator.exe

Üzenetközpont program:  
D:\VisualStudio\MessageServerBin\Debug\X86\ClicXoftMessageServer.exe

Ok Mégsem

A **Felhasználó** csoportban kiválasztható, hogy az összes felhasználó, vagy csak egy kiválasztott felhasználóhoz tartozó határidők figyelése történjen. A **Választott felhasználó** kijelölésekor megjelenik a **Bejelentkezés** ablak:

**Bejelentkezés**

Név:

Jelszó:

Ok Mégsem

Helyesen megadott név/jelszó esetén a feliratot a program a név/jelszóhoz tartozó felhasználó nevét írja ki:

**Felhasználó**

☐ Összes felhasználó ☒ Kelemen Imréné

A **Program indítása több példányban engedélyezett** jelölőnégyzettel megadható, hogy a program több példányban is indítható vagy sem. Alapállapotban egy céghez egy adatbázis tartozik, így nincs értelme a programnak több példányban való indításának. Abban az esetben, amikor a kintlévőségek több adatbázisban vannak (pl. cégcsoport), akkor van értelme a több példányban való indításnak, mivel a programhoz csak egy adatbázis figyelése van rendelve.

A **Program útvonalak** mezőben megadható a

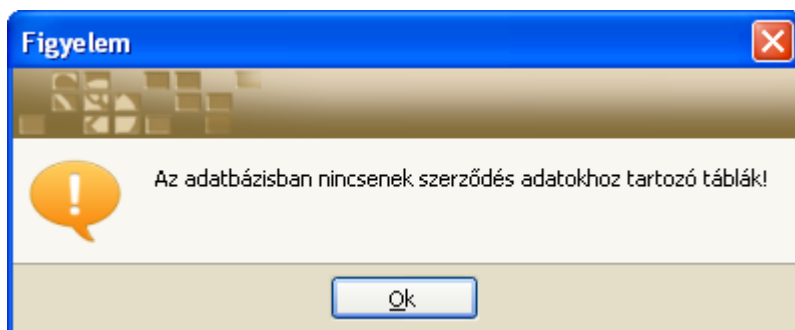
- A **Kintlévőség kezelő program helye** mezőben megadható a **Kintlévőség kezelő** program útvonala. Korrekt megadása esetén a jobb egér gombos menüben kiválasztható a program futtatása, így nincs szükség külön ikonra az asztalon. (Az általános kezelési mód szerint az egérrel a bal felső sarokban lévő kis zöld háromszögre kattintással, vagy az [F9] gomb megnyomásával megnyílik a Windows **Megnyitás** ablaka, ahol kiválasztható a program útvonal.)
- a **Felhasználó kezelő program**, **Adatbázis kezelő program** és az **Üzenetközpont program** mezőkben megadhatók a Clickoft programok kiszolgáló programjainak útvonala, így ezek ebből a programból is elindíthatók, és nincs szükség a számítógép asztalon ikonok elhelyezésére.

Megjegyzés:

- Az **Összes felhasználó** beállítás olyan felhasználó esetén ajánlott, aki áttekintést szeretne látni az összes határidővel kapcsolatban. Ez értelemszerűen egy felelős vezető.
- Egy felhasználó beállítás esetén értelemszerűen saját magát értelmes beállítani a számítógép kezelőjének, hogy a saját teendőiről (lejárt határidejeiről) kapjon információt.

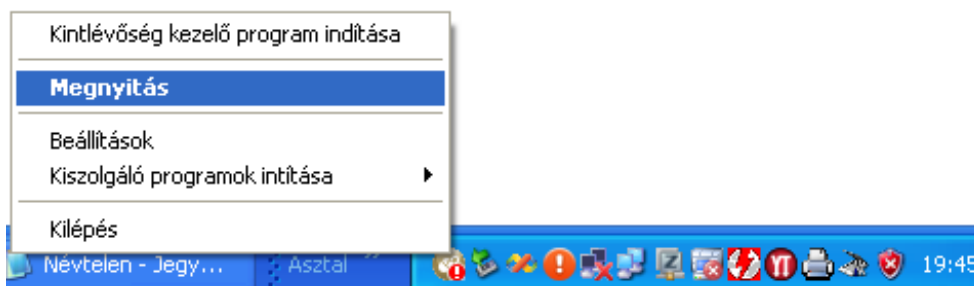
Az **Ok** gomb hatására a program elmenti a beállításokat, és az új beállításoknak megfelelően elvégzi a határidő ellenőrzéseket. Amennyiben

- nincs semmilyen lejárt határidő, az alapikon (az ikon jobb alsó sarkában a zöld alapú „pipa”) jelenik meg a tálcán,
- ha van lejárt határidő, akkor a **Program kezelése** fejezetben ismertetett információ jelenik meg,
- a megadott adatbázis adatok nem létező adatbázist definiálnak, vagy az adatbázisban nincsenek a kintlévőségek adatainak tárolására szolgáló táblák, ezt a program az ablak bezáródása után az alábbi üzenettel tudatja:

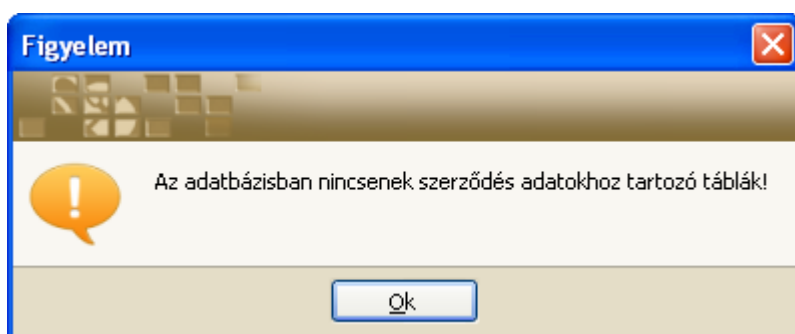


## Határidő információ megjelenítése

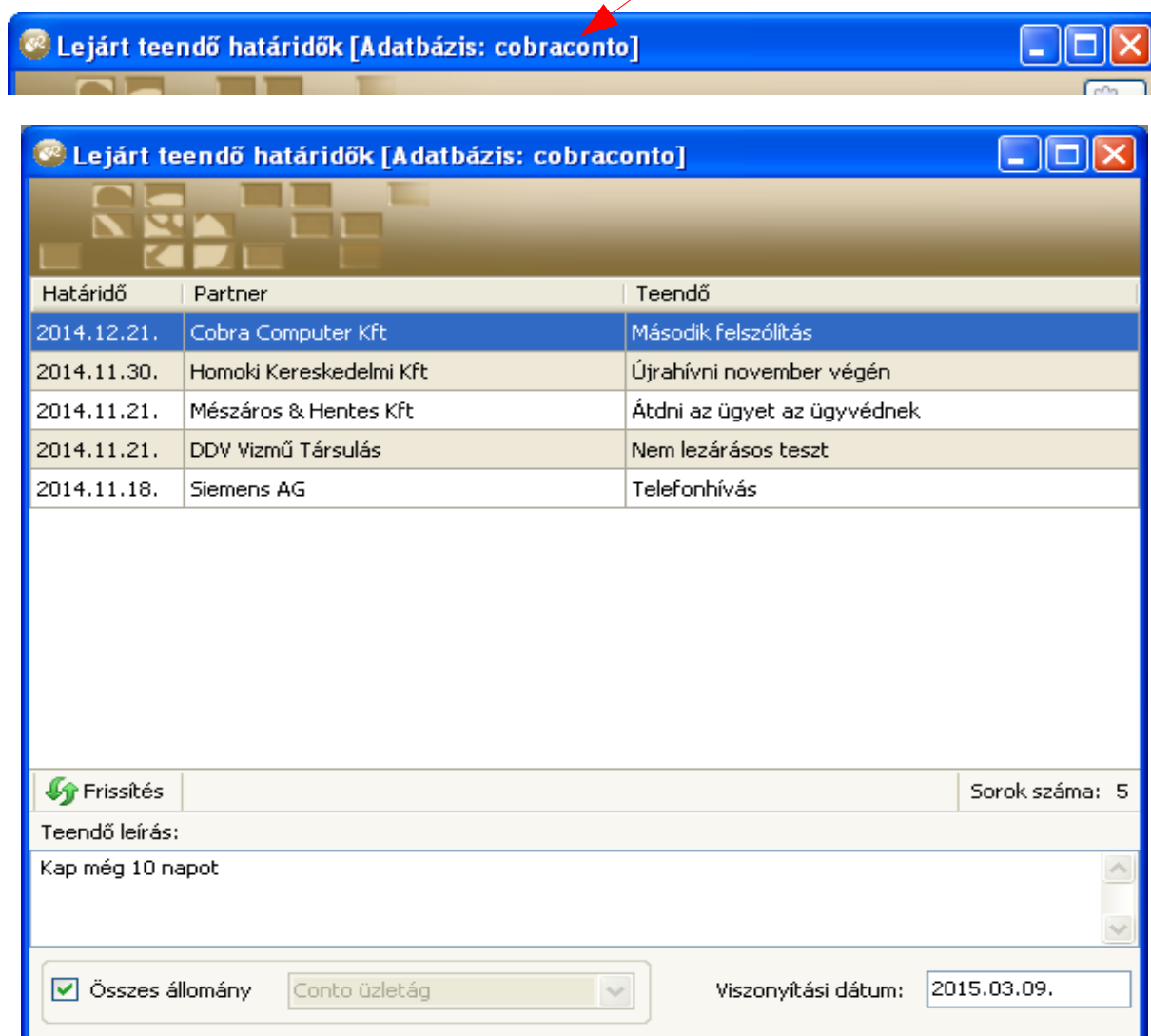
Az előző fejezetekben ismertetett „buborék” üzenetre kattintva, vagy a jobb egér gombos menüben a **Megnyitás** menüpontot kiválasztva



egy ablakban bővebb információ jelenik meg a lejárt határidő(k) jellegüknek megfelelő megoszlásáról. Amennyiben a megadott adatbázis adatok nem létező adatbázist definiálnak, vagy az adatbázisban nincsenek a kintlévőségek adatainak tárolására szolgáló táblák, az ablak nem nyílik meg, és ezt a program az alábbi üzenettel tudatja:



Az ablak megnevezésében a program kiírja, hogy melyik adatbázis adataira vonatkoznak a lejárt határidők. Ez abban az esetben hasznos, amikor a programfutás több példányban is megengedett.



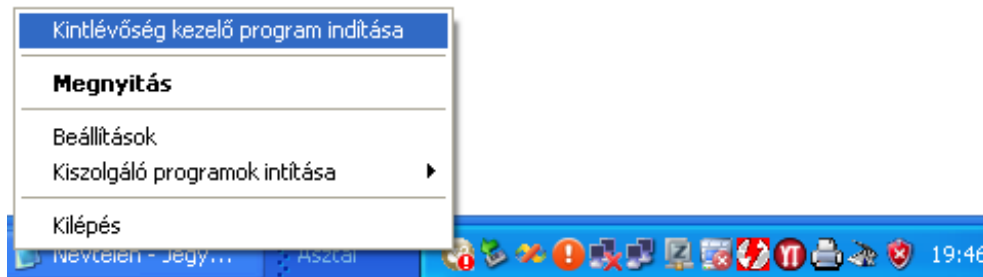
Természetesen amennyiben legalább egy lejárt határidő van, érdemes a főprogramot elindítani, ahol egyrészt

- további részletek kaphatók (melyik kintlévőség, melyik határidejével kapcsolatban van tennivaló),
- elvégezhető az az a művelet, melyeket a lejárt határidővel kapcsolatban el kell végezni.

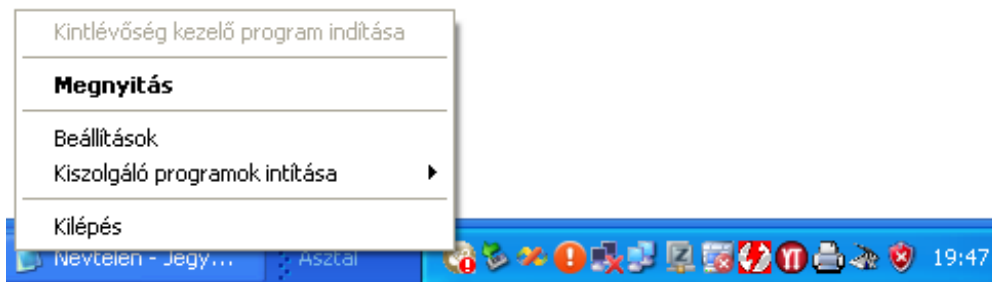
A **Viszonyítási dátum** adatmezőben megadható dátumhoz viszonyítva is lekérhetők a lejárt határidők a **Frissítés** gomb hatására. Ez arra ad lehetőséget, ha nincs lejárt határidő, de meg szeretnénk nézni, hogy holnap, holnapután stb. lesz-e.

## Kintlévőség kezelő program indítása jobb egér gombos menüből

A program leellenőrzi, hogy a **Beállítások** ablakban megadott program útvonal helyes-e. Amennyiben igen, akkor a jobb egér gombos menüben kiválasztható a **Kintlévőség kezelő program indítása** menüpont, és elindítható a program:



Amennyiben nem létező fájlra mutat, akkor a menüpont szürke lesz, és nem választható ki:



## Kiszolgáló programok indítása jobb egér gombos menüből

Mint az a beállításoknál ismertetésre került, a megfelelő elérési utak megadása esetén a **Felhasználó kezelő program**, **Adatbázis kezelő program** és az **Üzenetközpont program** ebből a programból is elindíthatók, és nincs szükség a számítógép asztalon ikonok elhelyezésére. (Amennyiben bármelyik program útvonal megadása hiányzik, az adott menüpont inaktív lesz.)

